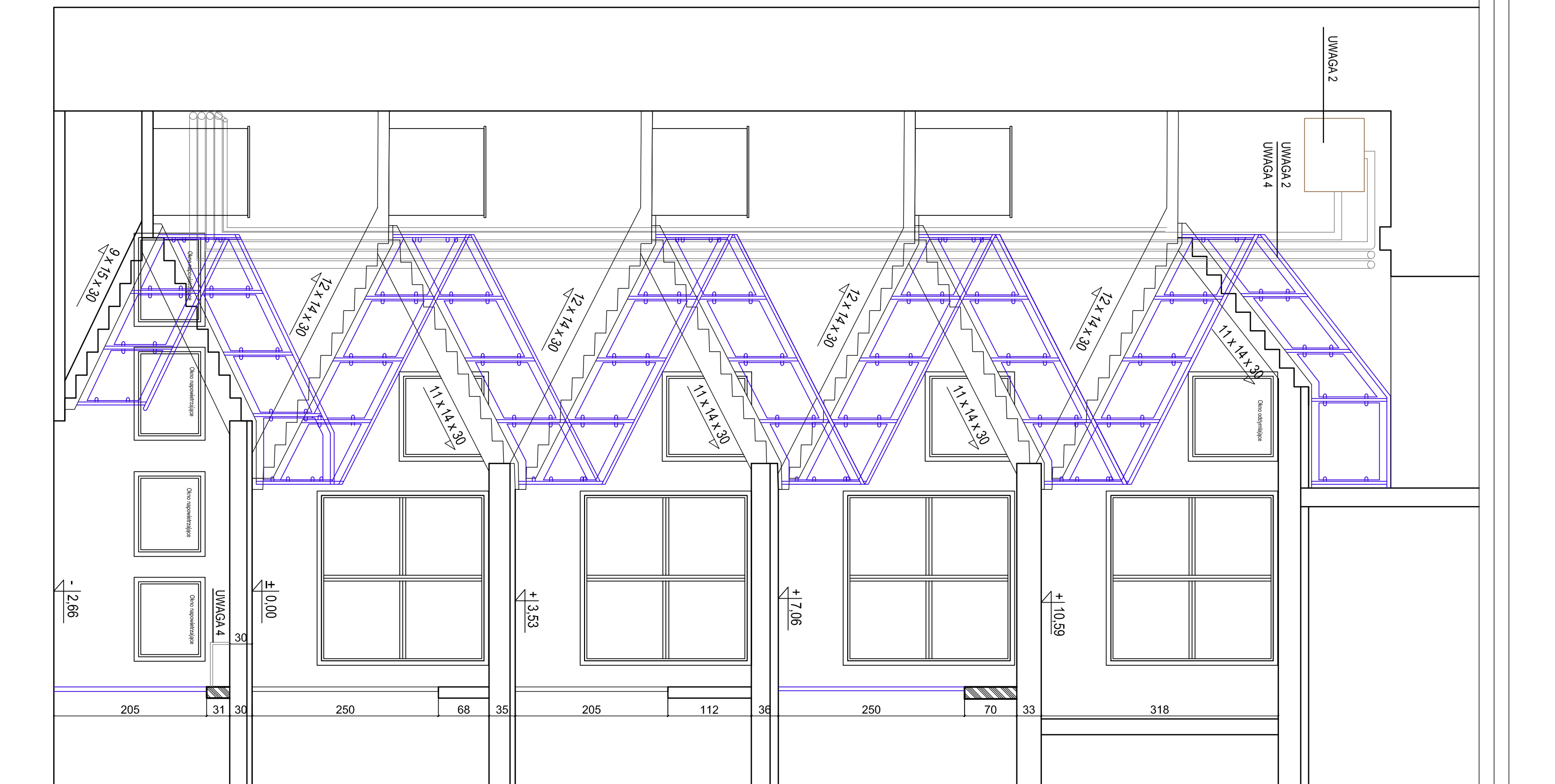


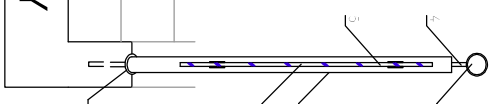
PRZEKRÓJ 2-2



DETAL BALUSTRADY 1:20



PRZEKRÓJ 1-1



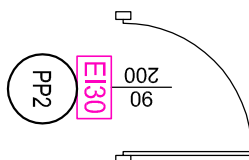
**ELEMENTY SYSTEMOWE ZE STALI NIERDZEWNEJ.
LEGENDA:**

1. RUPA 051mm
2. RUPA 040
3. RUPA 032
4. RUPA 012
5. SZALVÉNY WEPPEMENE: sz660, hártya: 1,60H+2,00E, gr: 200H4 z 10mm
6. SZALVÉNY ORÁKLY: 030mm gr: 10mm
7. LOKÁNTY ZE STAV NEKOLZENEJ

- * Uwagi:
- * Rysunek ten nie jest rysunkiem warsztatowym.
- * Cabot konstruuje zbiegając w niewidocznych miejscach.
- * Wszystkie widoczne strony starannie odczytano.

LEGENDA:

SKRZYDŁO DRZWIOWE DO ROZBIÓRK

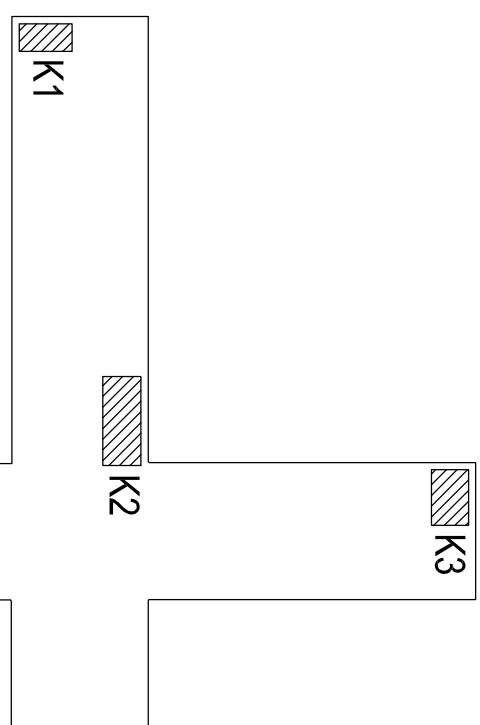


PROJEKTOWANE SKRZYDŁA DRZWIOWE
O WYMAGANEJ ODPORNOŚCI OGNIOWEJ

ZAKRES PRAC BUDOWLANYCH NA KLATCE SCHODOWEJ NR 2:

1. Demontaż istniejącego parapetu i balustrady.
2. Demontaż nieczynnej instalacji w obrębie łaski schodowej.
3. Wykonanie parapetów w obrębie całej łaski schodowej na parapety z komponentami lub karnienia.
4. Wykonanie obudów czynie instalacji stłaganej na łacie schodowej.
5. Montaż suszarki p. poz. zgodnie z Wykazem drzew.
6. Usunięcie tarczy olejnej ze ścian.
7. Wykonanie gładzi szpachlowej.
8. Malowanie łaski schodowej farbą lateksową.
9. Szary malowanie kolorem G 488, zgodnie z kolorami TTKURILL
- szlif malowany na biało
9. Wykonanie nowych posadzki na łacie schodowej: biega, spoczniki, polizki, pikiarym gresowymi.
10. Montaż nowej balustrady ze stali nierdzewnej z wypełnieniem szklanym.

SCHEMAT RZUTU PRZYCHODNI

[illegible]